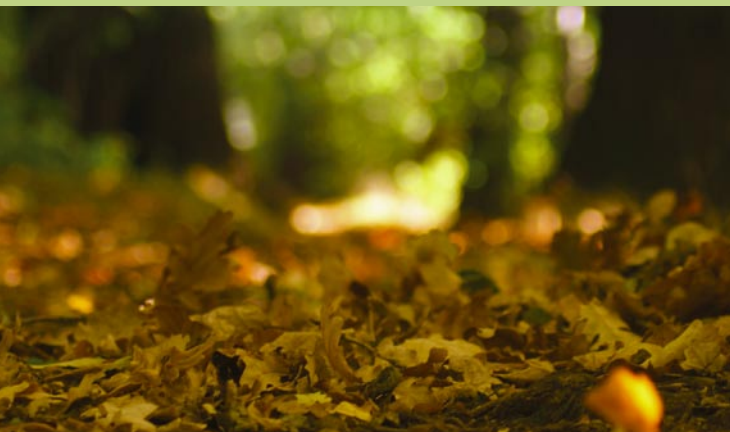


„extratouren – erfüllte Wanderträume“

Kontakt



Die ProjektPartner Wandern waren und sind als Fachberater, Gutachter, Planer und Moderatoren bereits an der Entwicklung von weit über hundert „extratouren“ in sechs Bundesländern beteiligt. Mit ihrer mehrjährigen Erfahrung stehen sie gerne für die Begutachtung vorhandener Spitzenwege und Gestaltung neuer „extratouren“ zur Verfügung.

Durch ihre Zusammenarbeit mit führenden Partnern auf dem Gebiet der wandertouristischen Infrastrukturgestaltung und Vermarktung können sie darüber hinaus Komplettlösungen aus einer Hand anbieten.

Zum Schutz vor Nachahmungen, die den hohen Qualitätsanforderungen nicht gerecht werden, haben die ProjektPartner Wandern die Wort-Bild-Marke „extratouren – Wandern erster Klasse“ schützen lassen. Über die hieraus erwachsenden Markenvorteile können die Auftraggeber ohne zusätzliche Kosten exklusiv und frei verfügen, solange sie die erreichten Qualitätsstandards nachhaltig sichern.

Büroanschrift:

Liebigstr. 12 · 35080 Bad Endbach
Tel. 02776/9130-200
Fax 02776/9130-201
info@projektpartner-wandern.de
www.projektpartner-wandern.de

Jochen Becker

Liebigstr. 12 · 35080 Bad Endbach
Fon 02776/8220
Mobil 0160/7474746
becker@projektpartner-wandern.de

Rainer Brämer

Ringstr. 3 · 35102 Lohra
Fon 06426/921200
Fax 06426/921201
braemer@projektpartner-wandern.de
www.staff.uni-marburg.de/~braemer

Matthias Gruber

Heusingerstr. 1 · 35037 Marburg
Fon 06421/66269
Fax 06421/620443
gruber@projektpartner-wandern.de

ProjektPartner Wandern

Wir gestalten Wanderwelten



**Wandertouristische Fachberatung
und Projektbetreuung**

Brämer, Gruber, Becker GbR

„extratouren – Wege zum Verlieben“



„extratouren – Freiheit zu Fuß“



„extratouren – lustvoll wandern“



Raus aus dem Stress, Natur und Bewegung genießen – das sind die Hauptgründe, die immer mehr Deutsche immer häufiger zum Wandern motivieren. Um die Natur von ihrer besten Seite erleben zu können, bedarf es ausgesucht schöner Wanderwege. Das überkommene Wanderwegenetz erfüllt diese Ansprüche häufig nicht mehr.

Die ProjektPartner Wandern sind die führenden Spezialisten bei der kreativen Gestaltung erlebnisreicher Wanderwege. Als Maß für höchste Wanderwegequalität wurde von ihnen das „Deutsche Wandersiegel“ entwickelt. Auf der Grundlage seiner vielfältigen Erlebniskriterien haben sie bereits zahlreiche große Wanderwege geplant, darunter den Rothaarsteig und den Rheinsteig, den Hochrhöner und den Saar-Hunsrück-Steig.

Mehr noch als durchorganisierte Mehrtagestouren bevorzugt der moderne Wandergast erlebnisreich-genussvolle Tagestouren, die seinen spontanen Wünschen nach einer abwechslungsreichen Freizeit- und Urlaubsgestaltung entgegenkommen. Daher haben die ProjektPartner Wandern mit den „extratouren“ eine neue, überregionale Wandermarke mit Spitzenniveau entwickelt.



... sind Premium-Wanderwege im Format von Ein- oder Zweitagestouren mit hohem touristischen Wiedererkennungswert. Ihre außergewöhnliche Erlebnisqualität wird durch die Qualitätskriterien des Deutschen Wandersiegels gesichert und regelmäßig überprüft. Wo immer man auf sie trifft, überall garantieren „extratouren“, Natur und Landschaft von ihrer besten Seite zu erleben.

Neben einer ausgesucht schönen Natur, naturnahen Wegen und vielfältigen Sehenswürdigkeiten verfügen sie über eine orientierungssichere Beschilderung und eine Infrastruktur, die das Wandern zum Vergnügen macht. Mehr noch als große Durchgangswege sind sie geeignet, den wandertouristischen Reichtum einer Region zu dokumentieren.



Nach der Devise „Weniger ist mehr“ wird derzeit vielerorts die verwirrende Fülle mittelmäßiger Ortsrundwanderwege mit großem Erfolg durch ausgesuchte „extratouren“ im Premium-Format ersetzt. Das kommt nicht nur den Wünschen der Gäste entgegen, sondern erleichtert auch die Pflege und Vermarktung der Wege.

Als à-la-carte-Produkte eignen sich „extratouren“ in besonderer Weise zum flexiblen Einsatz in unterschiedlichsten touristischen Produkten und Programmen wie Stippvisiten für Tagesgäste, Pauschalangebote, Bestandteil multioptionaler Urlaubsofferten, Busreisen, Betriebsausflüge, Familienfeiern, Reha-Kuren, Konferenzen, Lehrgänge und vieles mehr.

Wie die außerordentliche Resonanz auf die neuen Angebote zeigt, verändern die „extratouren“ die deutsche Wanderlandschaft in ähnlicher Weise wie Rothaarsteig und Rheinsteig. Der Wandergast wird sich seine Urlaubsregion nicht zuletzt danach aussuchen, ob sie mit „extratouren“ aufwarten kann.

